

Ochrona nietoperzy w ramach działań  
Generalnej Dyrekcji Ochrony Środowiska  
i  
Regionalnych Dyrekcji Ochrony Środowiska

Andrzej Langowski  
Departament Obszarów  
Natura 2000 GDOS



# Zakres działań

- Rozwój sieci obszarów Natura 2000
- Plany zadań ochronnych
- Regulacje prawne i nadzór

# Listy referencyjne

## Gatunki roślin i zwierząt z załącznika 2 DS występujące w Polsce



### rośliny

aldrowanda pęcherzykowata *Aldrovanda vesiculosa* bezlist okrywkowy *Buxbaumia viridis* dziewięciśnit poptocholistny *Carlina onopordifolia* dzwonecznik wonny *Adenophora liliifolia* dzwonek karkonoski *Campanula bohemica* dzwonek piłkowany *Campanula serrata* elisma wodna *Luronium natans* gnidosz sudecki *Pedicularis sudetica* goryczuszka czeska *Gentianella bohemica* goździk lśniący *Dianthus nitidus* (wymarły) jeziora giętka *Najas flexilis* (wymarły) języczka syberyjska *Ligularia sibirica* kaldesia dziewięciornikowata *Caldesia parnassifolia* leniec bezpodkwiatkowy *Thesium ebracteatum* lipiennik Loesela *Liparis loeselii* lnica wonna *Linaria odora* (*Linearia loeselii*) marsylia czterolistna *Marsilea quadrifolia* mieczyk błotny *Gladiolus paluster* obuwik pospolity *Cypripedium calceolus* parzęchlin długoszczecinowy *Meesia longiseta* Plagiomnium drummondii *Plagiomnium drummondii* podejrzon pojedynczy *Botrychium simplex* ponikło kraińskie *Eleocharis carniolica* przytulia krakowska *Galium cracoviense* przytulia sudecka *Galium sudeticum* pszonak pieniński *Erysimum pieninicum* różanecznik zółty *Rhododendron luteum* rzepek szczeciniasty *Agrimonia pilosa* sasanka otwarta *Pulsatilla patens* sasanka słowacka *Pulsatilla slavica* selery błotne *Apium repens* sierpik różnolistny *Serratula lycopifolia* sierpowiec błyszczący *Drepanocladus vernicosus* skalnica torfowiskowa *Saxifraga hirculus* starodub łąkowy *Angelica palustris* szurpek Rogera *Orthotrichum rogeri* tocja karpacka *Tozzia carpathica* tojad morawski *Aconitum firmum* ssp. *moravicum* warzucha polska *Cochlearia polonica* warzucha tatrzańska *Cochlearia tatrae* widłoząb zielony *Dicranum viride* włosocień cienisty *Trichomanes speciosum* zanokcica serpentynowa *Asplenium adulterinum* żaglik włoskowaty *Dichelyma capillaceum* żmijowiec czerwony *Echium russicum*

### bezkęgowce

barczałka kataks *Eriogaster catax* biegacz urozmaicony *Carabus variolosus* biegacz Zawadzkiego *Carabus zawadzskii* bogatek wspaniały *Buprestis splendens* czerwonończyk fioletek *Lycaena helle* czerwonończyk nieparek *Lycaena dispar* jelonek rogacz *Lucanus cervus* kozioróg dębosz *Cerambyx cerdo* krasopani hera *Callimorpha quadripunctaria* kreślinek *Graphoderus bilineatus* łątka turzycowa *Coenagrion ornatum* modraszek eroides *Polyommatus eroides* modraszek nausitous *Maculinea nausithous* modraszek telejus *Maculinea teleius* nadobnica alpejska *Rosalia alpina* pachnica dębowa *Osmoderma eremita* Phryganophilus ruficollis *Phryganophilus ruficollis* pilnicznik fiołkowy *Limoniscus violaceus* pływak szerokobrzegi *Dytiscus latissimus* poczwarówka Geyera *Vertigo geyeri* poczwarówka jajowata *Vertigo moulinsiana* poczwarówka zmienna *Vertigo genesii* poczwarówka zwężona *Vertigo angustior* pogrzebnička *Oxyporus mannerheimii* ponurek schneidera *Boros schneideri* przeplatka aurinia *Euphydryas aurinia* przeplatka maturalna *Hypodryas maturalna* rozmiarz kolweński *Pytho kolwensis* sichrawa karpacka *Pseudogaurotina excellens* skójką gruboskorupowa *Unio crassus* skójką pertorodna *Margaritifera margaritifera* *Stephanopachys linearis* *Stephanopachys linearis* *Stephanopachys substriatus* *Stephanopachys substriatus* strzępotek edypus *Coenonympha oedippus* szlaczkoń szafrańiec *Colias myrmidone* średzinka *Mesosa myops* trzepla zielona *Ophiogomphus cecilia* *Xylomoia strix* zagłębek bruzdkowany *Rhysodes sulcatus* zalotka większa *Leucorrhinia pectoralis* zatoczek łamliwy *Anisus vorticulus* zgniotek cynobrowy *Cucujus cinnaberinus*

### ryby

aloza *Alosa alosa* boleń *Aspius aspius* ciosa *Pelecus cultratus* głowacica *Hucho hucho* głowacz białopłetwy *Cottus gobio* jesiotr zachodni *Acipenser sturio* kielb białopłetwy *Gobio albiginnatus* kielb Kesslera *Gobio kessleri* koza *Cobitis taenia* koza złotawa *Sabanejewia aurata* tosoś atlantycki *Salmo salar* minóg morski *Petromyzon marinus* minóg rzeczny *Lampetra fluviatilis* minóg strumieniowy *Lampetra planeri* minóg ukraiński *Eudontomyzon mariae* parposz *Alosa fallax* piskorz *Misgurnus fossilis* różanka *Rhodeus sericeus* amarus strzebla błotna *Phoxinus phoxinus*

### płazy i gady

kumak górski *Bombina variegata* kumak nizinny *Bombina bombina* traszka grzebieniasta *Triturus cristatus* traszka karpacka *Triturus montandoni* żółw błotny *Emys orbicularis*

### ssaki

bóbr europejski *Castor fiber* darniówka tatrzańska *Microtus tatricus* foka pospolita *Phoca vitulina* foka szara *Halichoerus grypus* kozica podgat. tatrzański *Rupricarpa rupricarpa* *tatrica* mopek *Barbastella barbastellus* morświn *Phocoena phocoena* nerpa *Phoca hispida* bottnica niedźwiedź brunatny *Ursus arctos* nocek Bechsteina *Myotis bechsteini* nocek duży *Myotis myotis* nocek tydkowłosy *Myotis dasycneme* nocek orzęsiony *Myotis emarginatus* norka europejska *Mustela lutreola* podkowiec duży *Rhinolophus ferrumequinum* podkowiec mały *Rhinolophus hipposideros* ryś *Lynx lynx* smużka stepowa *Sicista subtilis* suset perełkowany *Spermophilus suslicus* świstak podgat. tatrzański *Marmota marmota latirostris* tchórz stepowy *Mustela erminea* wilk *Canis lupus* wydra *Lutra lutra* żubr *Bison bonasus*



Pogrubionym drukiem wyróżniono gatunki priorytetowe



# Listy referencyjne

## Gatunki nietoperzy z załącznika 2 DS występujące w Polsce

mopek *Barbastella barbastellus*  
 nocek Bechsteina *Myotis bechsteinii*  
 nocek duży *Myotis myotis*  
 nocek łydkowłosy *Myotis dasycneme*  
 nocek orzęsiony *Myotis emarginatus*  
 podkowiec duży *Rhinolophus ferrumequinum*  
 podkowiec mały *Rhinolophus hipposideros*

Bi-lateral seminar, Poland, Continental and Alpine Regions, Warsaw, 24-26 March 2010

4

### 2. Species (Annex II)

Code	P	Name	ALP	CON
		MAMMALS		
1303		<u>Rhinolophus hipposideros</u>	X	X
1308		Barbastella barbastellus	X	X
1318		Myotis dasycneme		X
1321		Myotis emarginatus	X	X
1323		Myotis bechsteini	X	X
1324		Myotis myotis	X	X



# Budowanie sieci obszarów Natura 2000

European Environment Agency



**European Topic Centre on Biological Diversity**  
A Topic Centre of The European Environment Agency

Raport z wdrażania w latach 2001 - 2007  
postanowień dyrektywy siedliskowej



GENERALNA  
DYREKCJA  
OCHRONY  
ŚRODOWISKA

# Budowanie sieci obszarów Natura 2000

## EIONET

European Topic Centre on Biological Diversity

[SERVICES](#)
[REPORTNET](#)
[TOOLS](#)
[TOPICS \(ETCS\)](#)

You are here: [Eionet](#) » [Biodiversity](#) » [Online report on Article ...](#) » [speciessummary](#)

Assessments on the **conservation status of the habitat types and species** of Community interest have been carried out in EU 25 for the period 2001-2006, compiled as part of the Habitats Directive - Article 17 status provides an overview per biogeographical region. Once a selection has been made the conservation status can be visualised in a map view.

Choose a group, then a species belonging to that group. Optionally, further refine your query by selecting one of the available biogeographical regions for that habitat.

**NOTE:** Texts in blue shows relevant information on mouse over. The conservation status colours are explained on mouse over. Rows in italic shows data not taken into account when performing the assessments

Group...  \* Name...  \* Bio-region...

Current selection: Mammals, Myotis myotis, Continental. Annex: II, IV. [Show all Mammals](#)

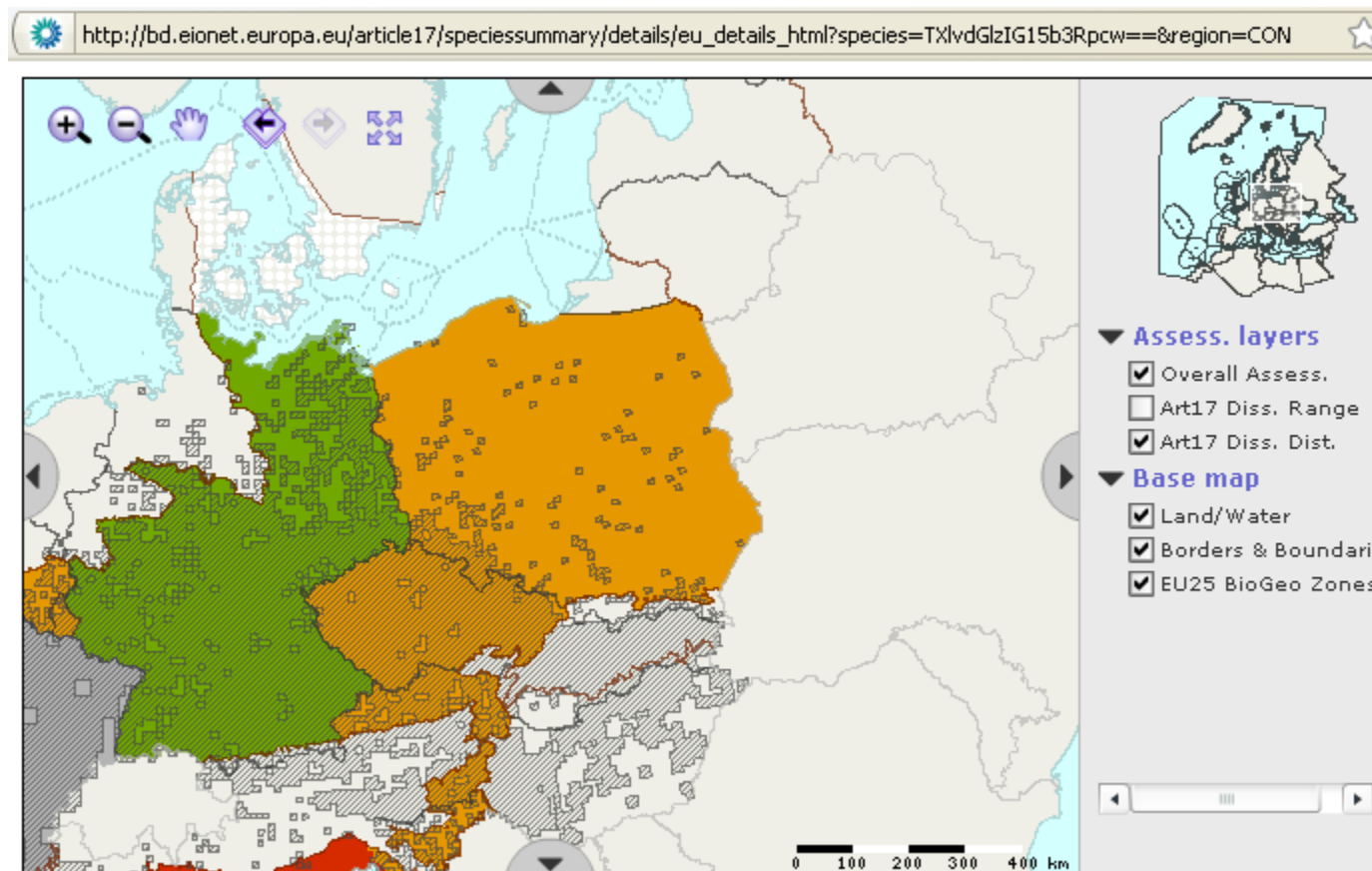
ETC/BD treated member states' data																					
MS	Range (km <sup>2</sup> )				Population				Habitat (km <sup>2</sup> )				Future prosp.	Overall asses.	Gridded maps (km <sup>2</sup> )				Quality		
	Surface	%XR	Trend	Ref.	Size&Unit	%XP	Trend	Ref.	Area	%XH	Trend	Suitable			Range	%GR	Distrib.	%GD	Range	Population	Habitat
<a href="#">AT</a>	19098	2.3	=	19098	21000 - 25000 x	N/A	=	25000	8925	3.1	=	8925	Poor	U1+	34068	3.5	31161	5.7	G (1980-2006)	M (1980-2006)	M (1980-2006)
<a href="#">BE</a>	10392	1.3	=	10000	40 - 56 grids	N/A	=	60	N/A	N/A	N/A	N/A	Unk.	U1	14100	1.5	5600	1	G (1990-2006)	G (1990-2006)	0
<a href="#">CZ</a>	75450	9.2	=	75450	474 - 474 grids	N/A	+	659	58540	20.2	+	58540	Good	U1	86400	9	79200	14.4	G (12/2006)	G (12/2006)	G (12/2006)
<a href="#">DE</a>	275721.46	33.7	=	275721.46	1676 - (1676) x	N/A	+	1698	219796.5	75.9	=	221353.5	Good	FV	317568	33	224964	41	G (1990-2006)	G (1990-2006)	G (1990-2006)
<a href="#">FR</a>	139864	17.1	N/A	>139864	47015 - 47015 indiv.	N/A	N/A	>47015	N/A	N/A	N/A	N/A	Good	XX	168900	17.5	168900	30.7	P (1990-2003)	M (2000-2005)	0
<a href="#">IT</a>	49641	6.1	X	N/A	60 - 60 colony	N/A	X	N/A	N/A	N/A	-	N/A	Bad	U2-	62538	6.5	5600	1	M (01/2006)	M (01/2006)	M (01/2006)
<a href="#">LU</a>	2193	0.3	=	2586	207 - (207) loc.	N/A	=	250	2193	0.8	-	N/A	Poor	U1	3700	0.4	2900	0.5	G (1992-2006)	G (1992-2006)	G (2006)
<a href="#">PL</a>	234200	28.6	=	234200	30000 - (30000) indiv.	N/A	+	>30000	N/A	N/A	X	N/A	Good	U1	255700	26.6	23760	4.3	M (1988-2005)	M (1988-2005)	P (1988-2005)
<a href="#">SI</a>	12640	1.5	=	~12640	17 - (17) colony	N/A	=	N/A	N/A	N/A	=	N/A	Poor	U1	19900	2.1	7200	1.3	M (2006)	P (2006)	P (2006)

Automatic assessments

ETC/BD biogeographical assessment & users proposed corrections																			
Decision	Surface	Range Concl.	Trend	Ref.	Size&Unit	Pop. Concl.	Trend	Ref.	Area	Habitat Concl.	Trend	Suitable	Future prosp.	Overall asses.	Comments	Date	Name	Institution	MS
OK	819199	2GD			5492 grids	2GD			>289454	2GD			2GD	MTX	0/0	04/07		ETC/BD	EU25

# Budowanie sieci obszarów Natura 2000

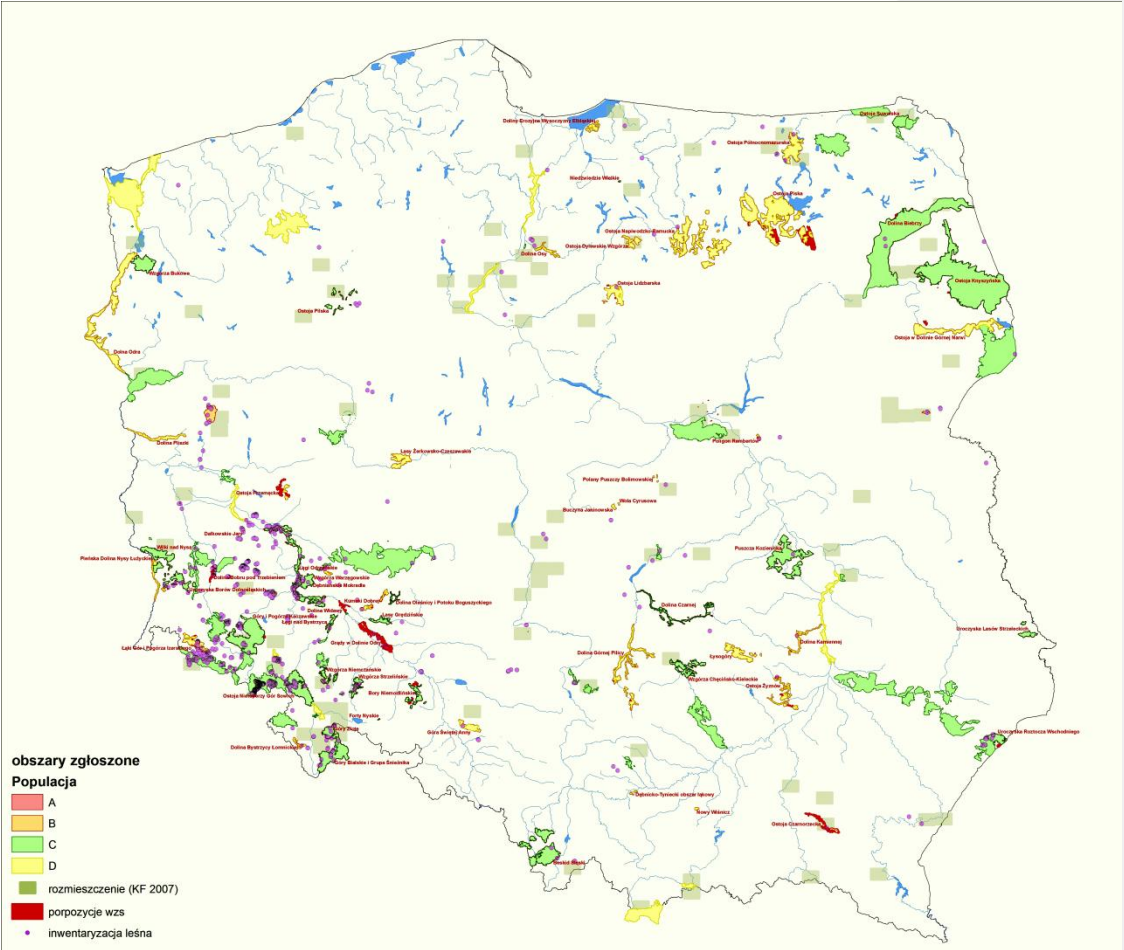
nocek duży *Myotis myotis*



# Budowanie sieci obszarów Natura 2000

mopek *Barbastella barbastellus*

2010

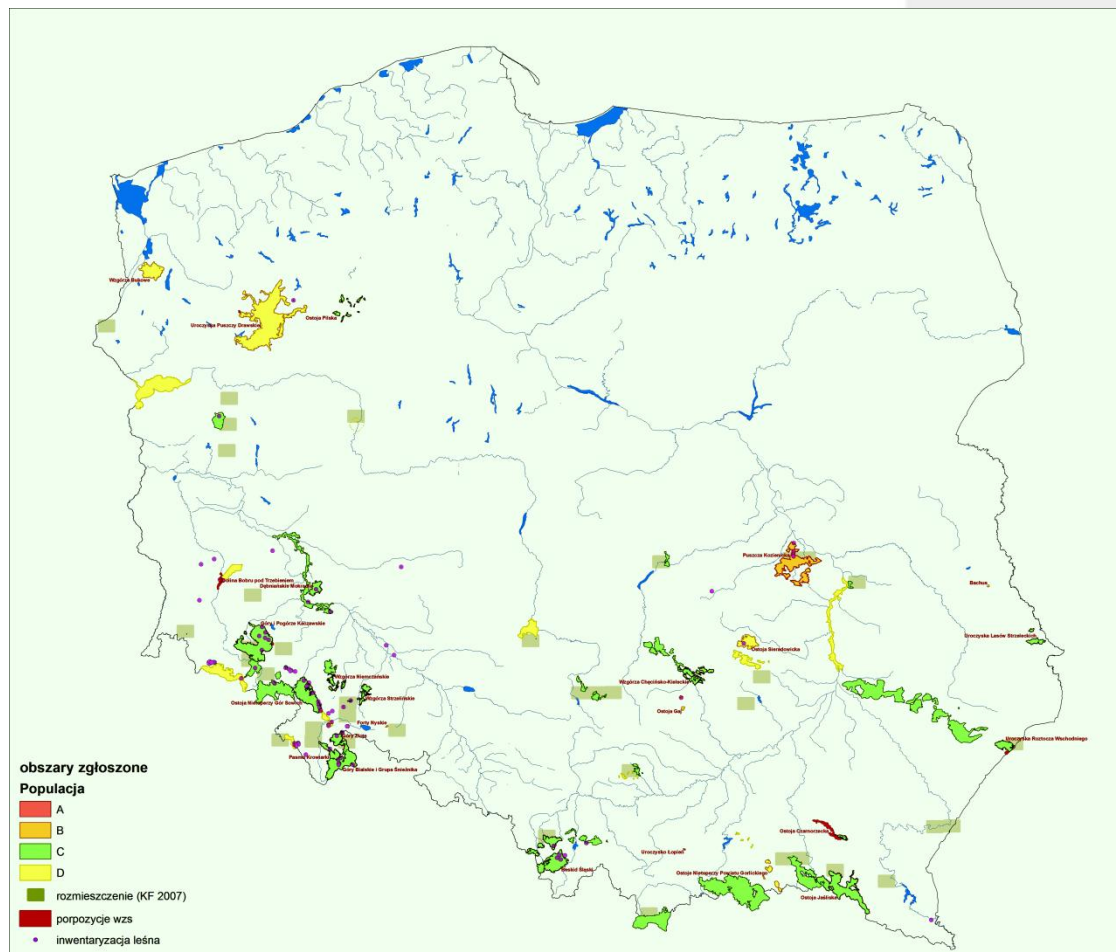




# Budowanie sieci obszarów Natura 2000

nocek Bechsteina *Myotis bechsteini*

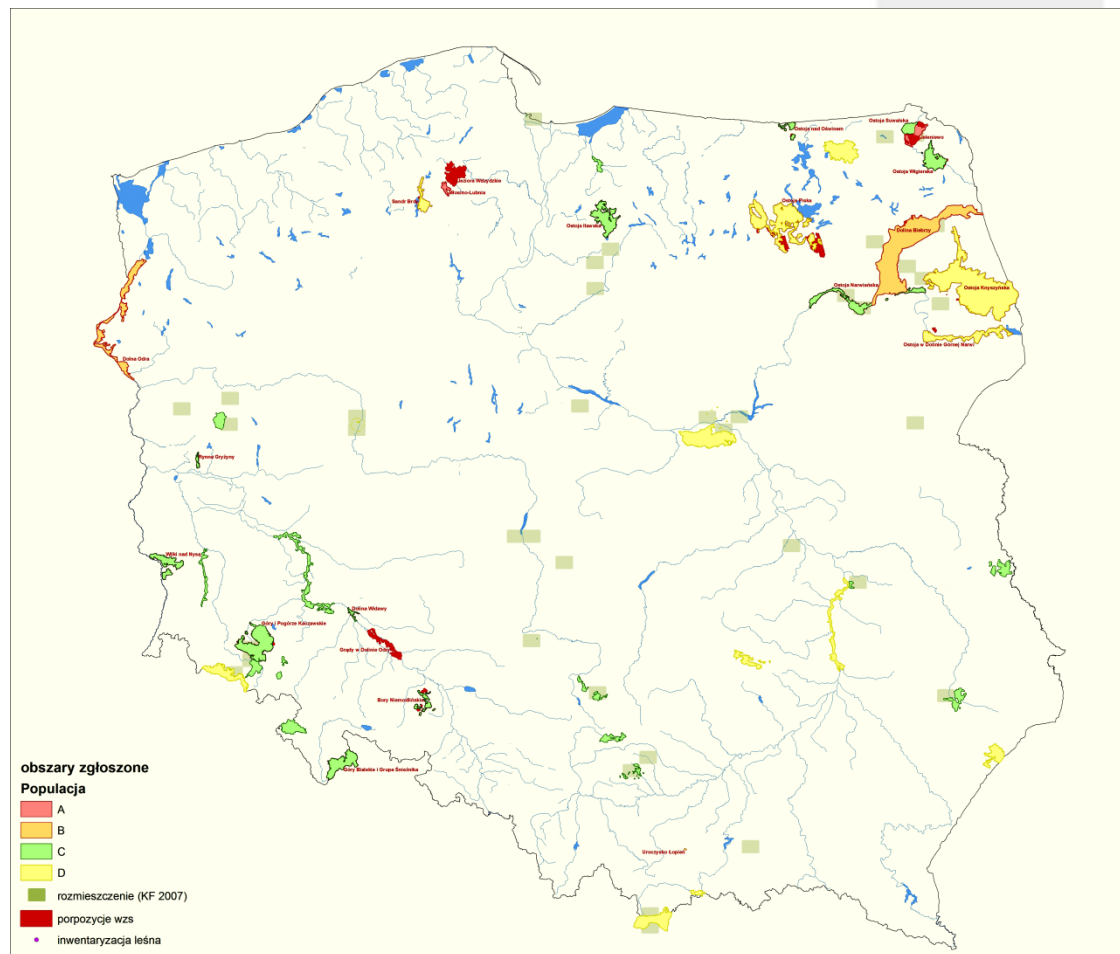
2010



# Budowanie sieci obszarów Natura 2000

nocek łydkowłosy *Myotis dasycneme*

2010

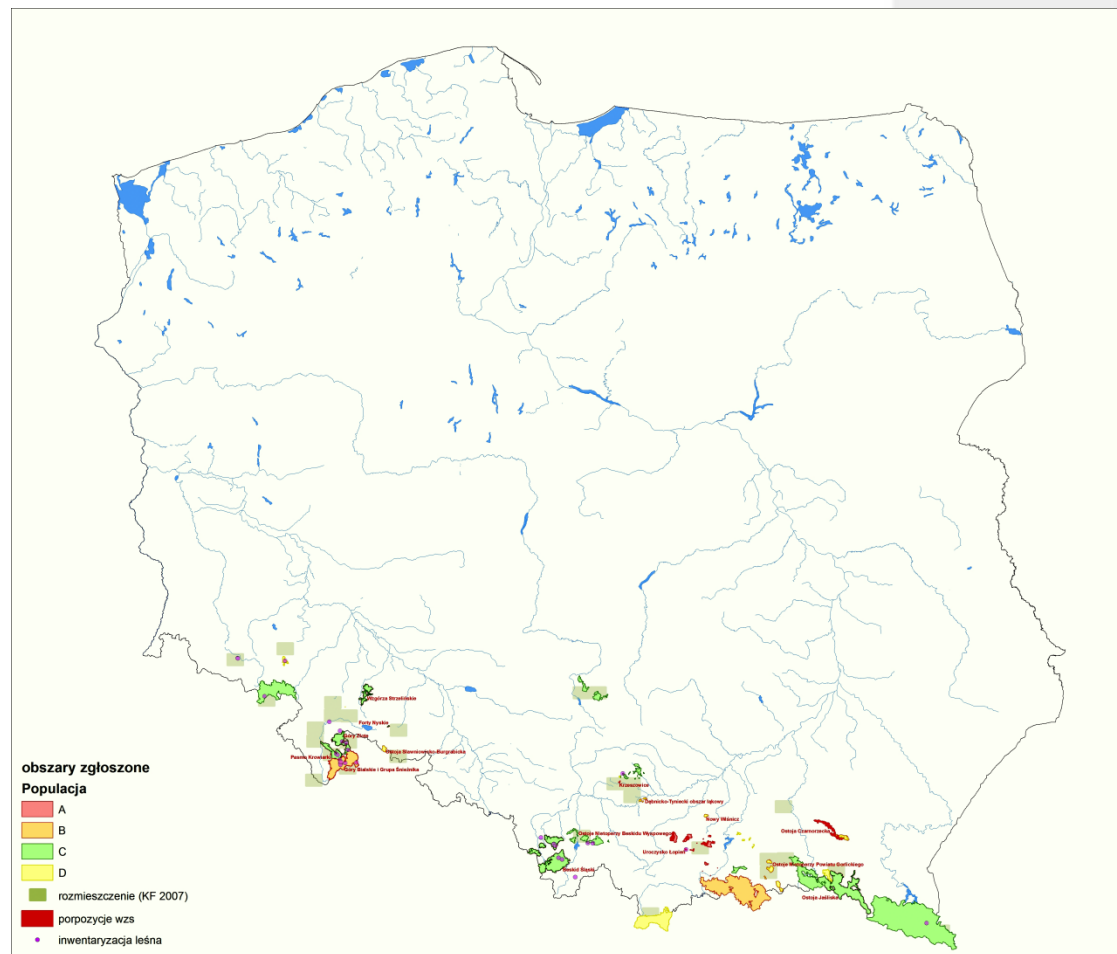


GENERALNA  
DYREKCJA  
OCHRONY  
ŚRODOWISKA

# Budowanie sieci obszarów Natura 2000

nocek orzęsiony *Myotis emarginatus*

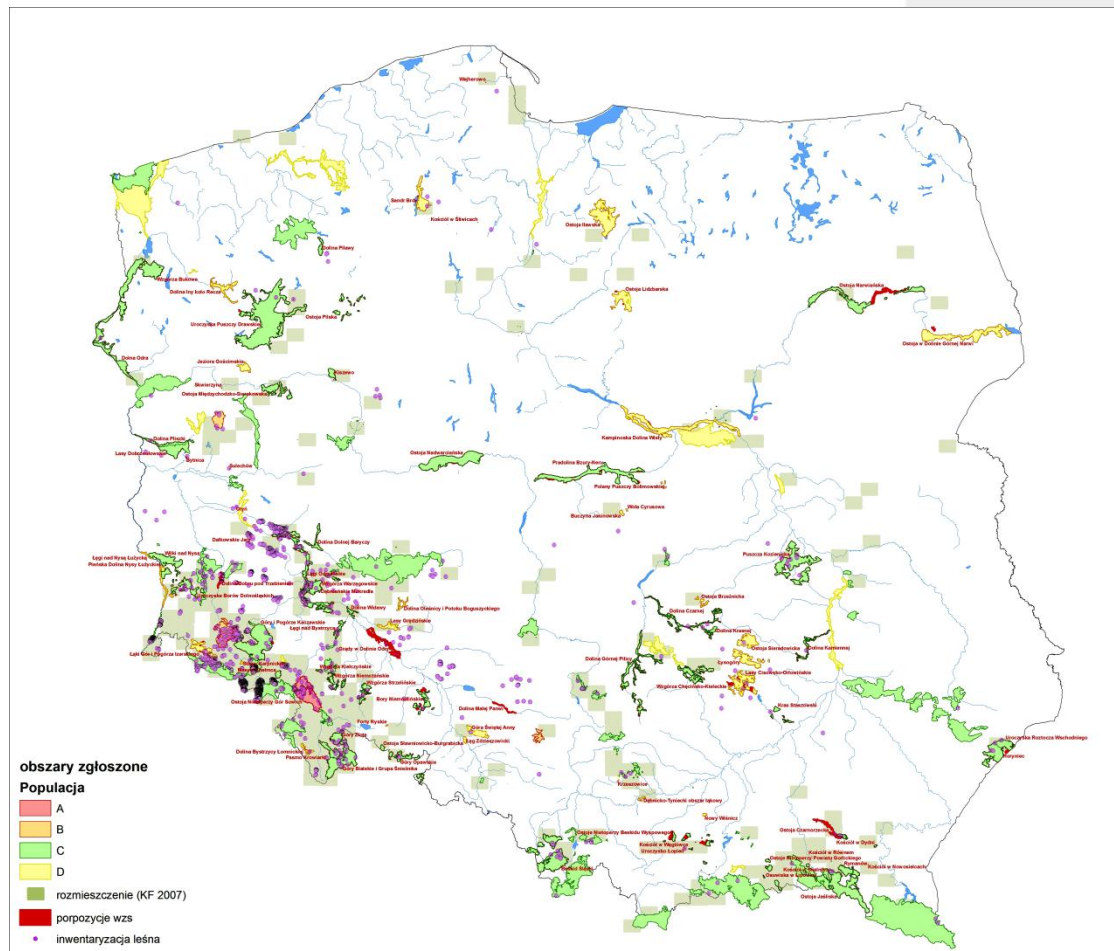
2010



# Budowanie sieci obszarów Natura 2000

nocek duży *Myotis myotis*

2010



GENERALNA  
DYREKCJA  
OCHRONY  
ŚRODOWISKA

# Budowanie sieci obszarów Natura 2000

Bi-lateral seminar, Poland, Continental and Alpine Regions, Warsaw, 24-26 March 2010

## ALPINE biogeographical region - SPECIES

Code	Species name	Conclusions	Comments:
<b>MAMMALS</b>			
1303	Rhinolophus hipposideros	SUF	
1304	Rhinolophus ferrumequinum	-	Delete from the Ref. list
1308	Barbastella barbastellus	SUF	
1318	Myotis dasycneme	CD	Delete from the Ref. list; CD delete from the D sites
1321	Myotis emarginatus	SUF CD	CD: regions
1323	Myotis bechsteini	SUF CD	corect name
1324	Myotis myotis	SUF	

Kwestie już są uporządkowane w bazie Natura 2000 w 2012



# Budowanie sieci obszarów Natura 2000

Bi-lateral seminar, Poland, Continental and Alpine Regions, Warsaw, 24-26 March 2010

## CONTINENTAL biogeographical region - SPECIES



obszary zgłoszone

Populacja

A

B

C

D

rozmieszczenie (KF 2007)

porpozycje wsz

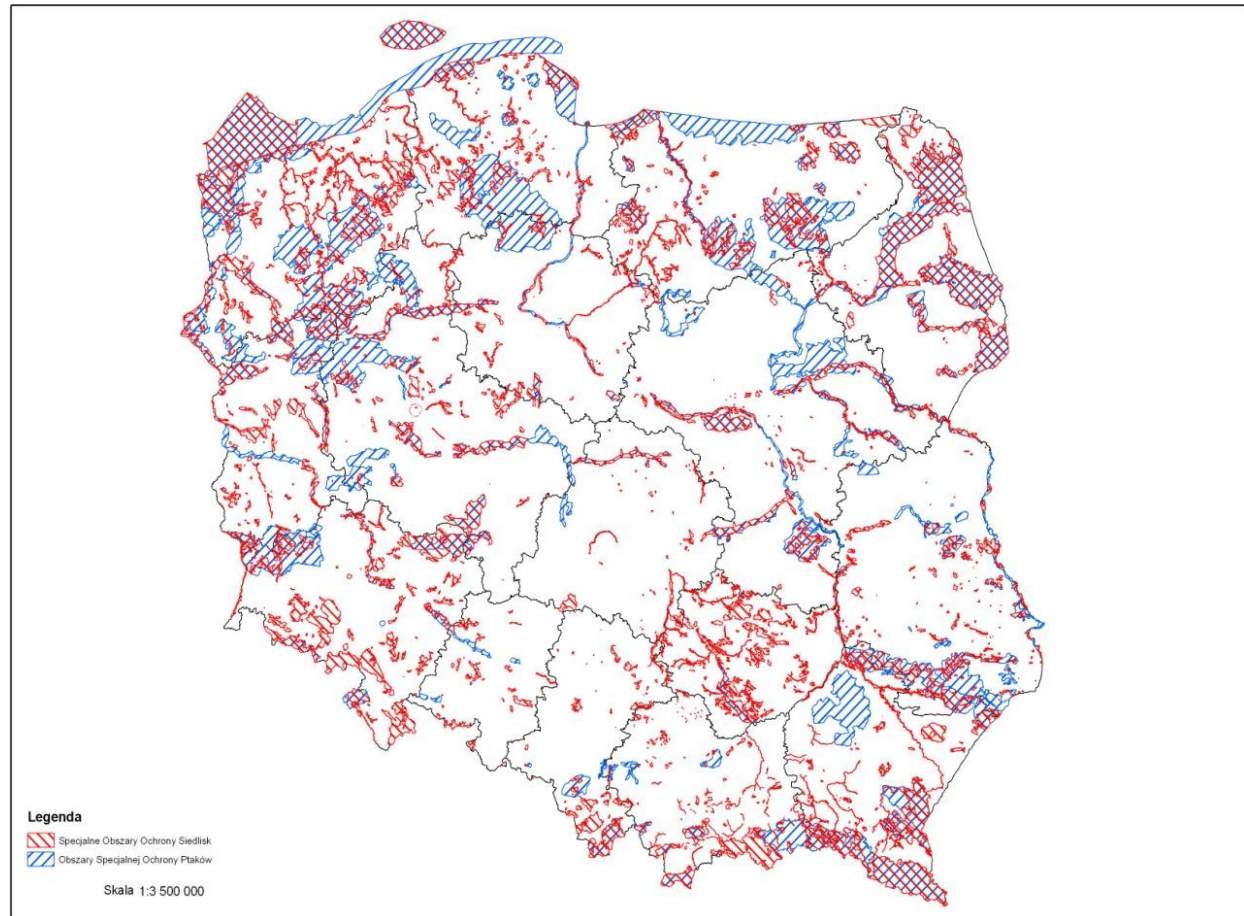
Code	P	Species name	Conclusions	Comment
<b>MAMMALS</b>				
1303		Rhinolophus hipposideros	IN MIN	1 site: PLH020016 Góry Białskie i Grupa Śnieżnika
1304		Rhinolophus ferrumequinum	CD	Delete from the Ref. list, CD: delete from existing sites
1308		Barbastella barbastellus	IN MIN	
1318		Myotis dasycneme	IN MIN	
1321		Myotis emarginatus	SUF	
1323		Myotis bechsteini	SUF CD	species name
1324		Myotis myotis	IN MOD CD	IN MOD extention 3 sites: PLH320046 Uroczyska Puszczy Drawskiej, PLH260019 Dolina Kamiennej, PLH260018 Dolina Górnej Pilicy, CD assessment missing for 1 site PLH160008

# Budowanie sieci obszarów Natura 2000

Zatwierdzone **825 obszary** mające znaczenie dla Wspólnoty,  
wyznaczenie **145 obszarów specjalnej ochrony ptaków**, to około  
**19,8 %** powierzchni lądowej Polski

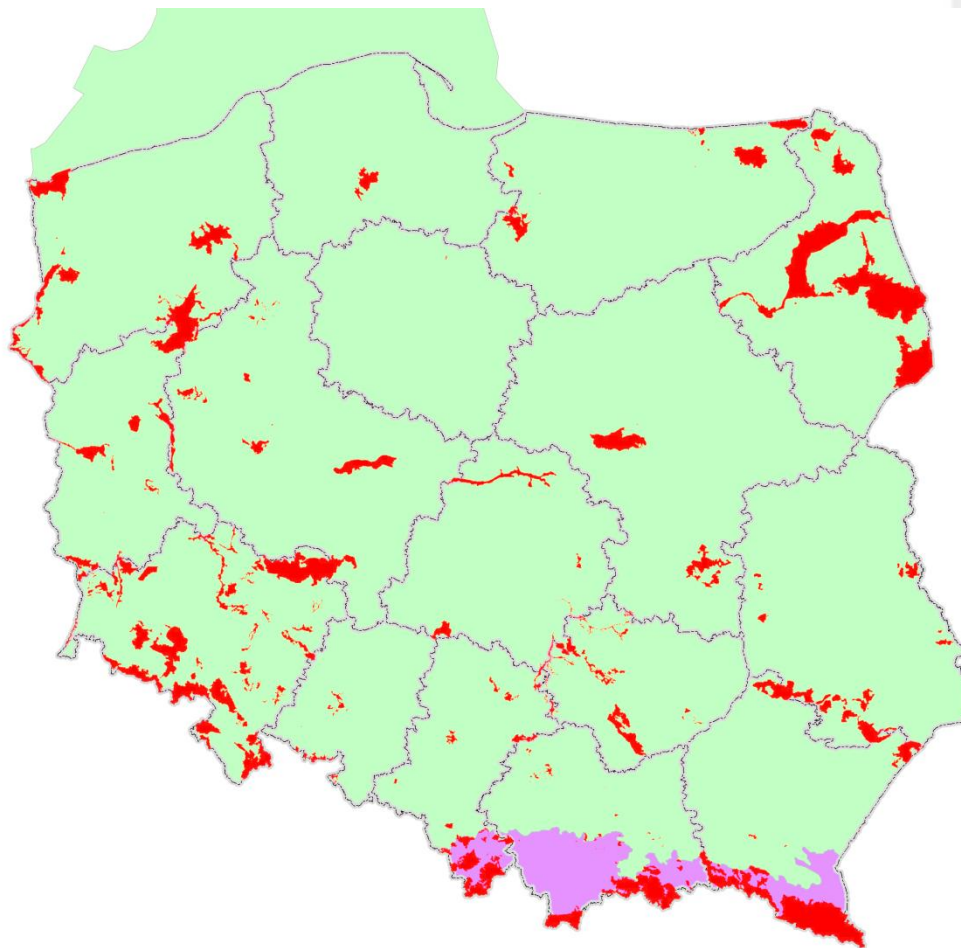


+ 22 proponowane



# Budowanie sieci obszarów Natura 2000

nietoperze jako  
przedmioty  
ochrony





# Budowanie sieci obszarów Natura 2000

Poland - EU Habitats Directive - Updating of the Commission's Conclusions on the Sufficiency of the SCI network of sites (2012)

mopek *Barbastella barbastellus* - strefie kontynentalnej ciągle ma status *in minor*



INFRASTRUKTURA  
I ŚRODOWISKO  
NARODOWA STRATEGIA SPÓJNOŚCI



GENERALNA  
DYREKCJA  
OCHRONY  
ŚRODOWISKA

UNIA EUROPEJSKA  
EUROPEJSKI FUNDUSZ  
ROZWOJU REGIONALNEGO



[www.gdos.gov.pl](http://www.gdos.gov.pl)

plany zadań ochronnych  
**Natura 2000**

*„Opracowanie planów zadań ochronnych dla  
obszarów Natura 2000 na obszarze Polski”*



GENERALNA  
DYREKCJA  
OCHRONY  
ŚRODOWISKA



Projekt nr POIS.05.03.00-00-186/09  
pn. „*Opracowanie planów zadań ochronnych dla obszarów Natura 2000  
na obszarze Polski*”

**Program Operacyjny Infrastruktura i Środowisko 2007 - 2013**

**Priorytet:** V Ochrona przyrody i kształtowanie postaw ekologicznych

**Działanie:** 5.3 Opracowanie planów ochrony

**Typ projektu:** Opracowanie dokumentacji niezbędnej do zarządzania obszarami specjalnej ochrony ptaków i specjalnych obszarów ochrony siedlisk Natura 2000 i parków narodowych oraz innych obszarów chronionych

**Termin realizacji:** 01.10.2009 – 30.09.2013

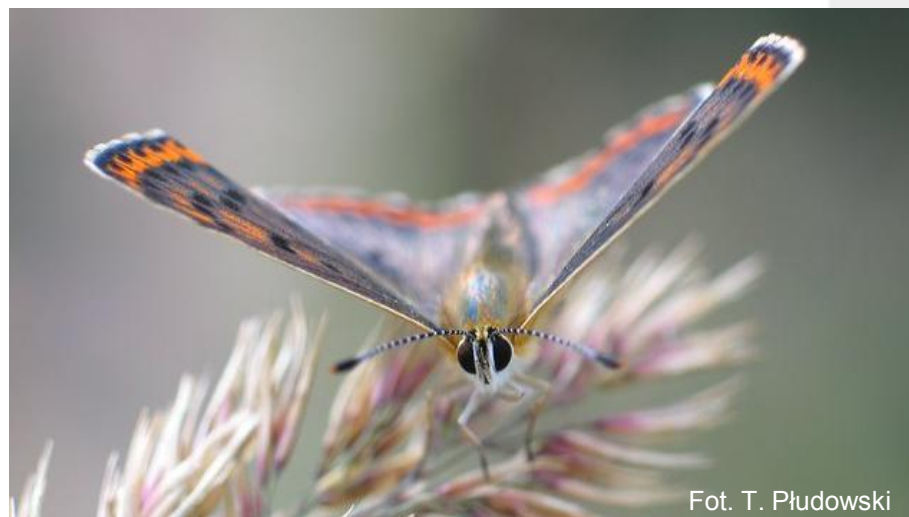
**Umowa o dofinansowanie:** POIS.05.03.00-00-186/09-00 z dnia 3 grudnia 2009 r.

**Wartość projektu:** 24 999 944,40 zł



# Cel strategiczny projektu:

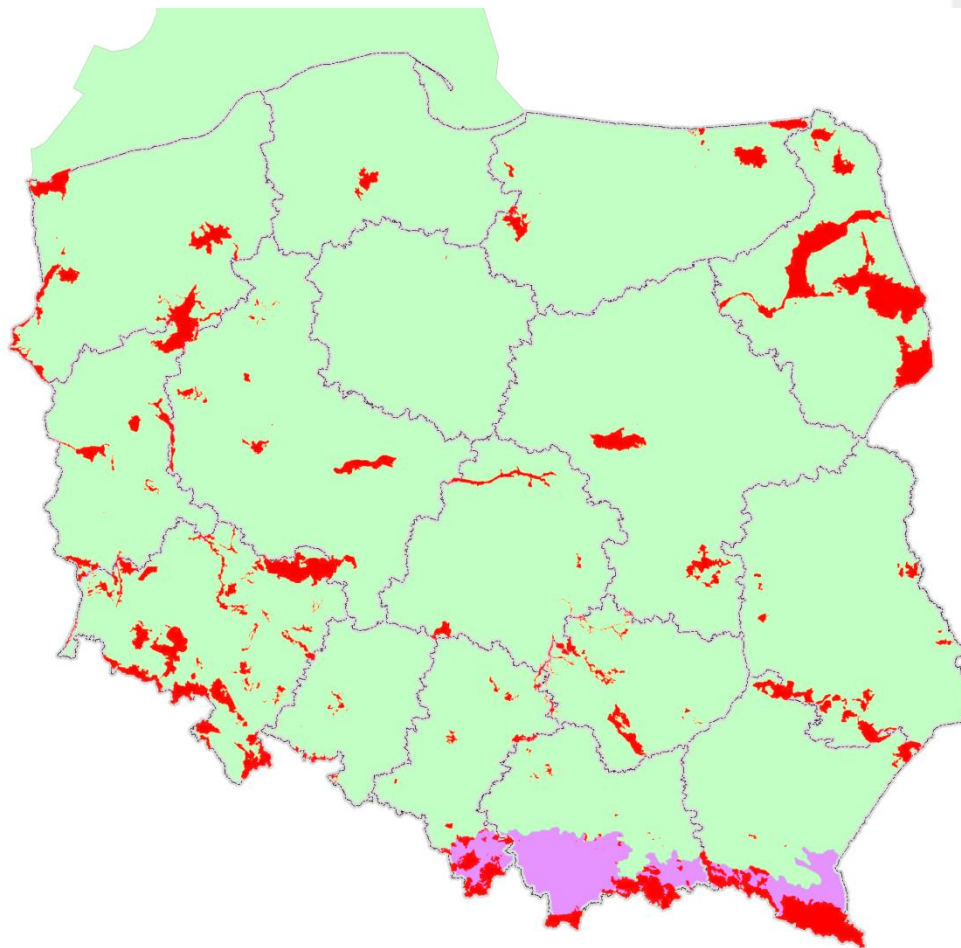
Opracowanie dla **406 obszarów planów zadań ochronnych** zapewniających zachowanie lub odtworzenie właściwego stanu ochrony przedmiotów ochrony, przy jednoczesnym stworzeniu warunków społecznych, umożliwiających wdrożenie tych planów w życie



Fot. T. Płudowski

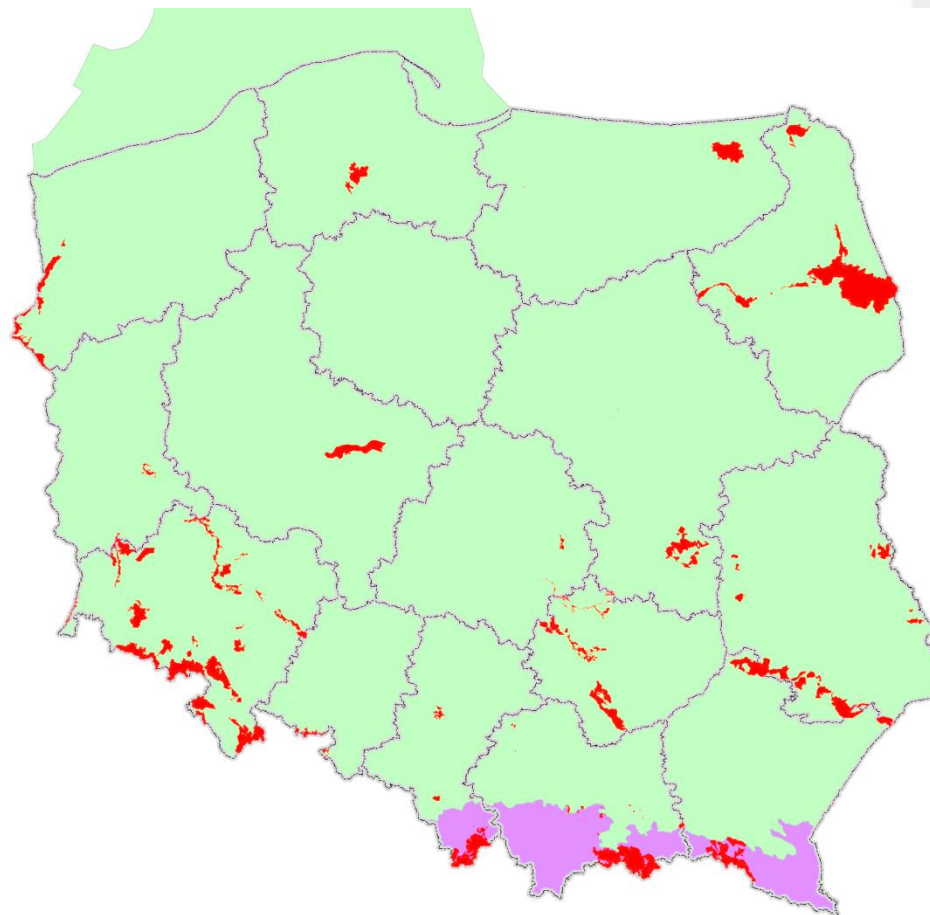
# Budowanie sieci obszarów Natura 2000

nietoperze jako  
przedmioty  
ochrony



# Plany zadań ochronnych dla obszarów Natura 2000

Tworzenie PZO rozpoczęto dla **45 %** obszarów gdzie nietoperze są m.in. przedmiotami ochrony



# Beneficjent główny - Generalna Dyrekcja Ochrony Środowiska

## Partnerzy współrealizujący projekt:

- RDOŚ w Białymstoku
- RDOŚ w Bydgoszczy
- RDOŚ w Gdańsku
- RDOŚ w Gorzowie Wielkopolskim
- RDOŚ w Katowicach
- RDOŚ w Kielcach
- RDOŚ w Krakowie
- RDOŚ w Lublinie
- RDOŚ w Łodzi
- RDOŚ w Olsztynie
- RDOŚ w Opolu
- RDOŚ w Poznaniu
- RDOŚ w Rzeszowie
- RDOŚ w Szczecinie
- RDOŚ w Warszawie
- RDOŚ we Wrocławiu

16 partnerów projektu



# Plany zadań ochronnych dla obszarów Natura 2000

łatwy do zrozumienia zbiór zasad w przystępnej  
formie, przy pomocy których zarządzać można  
określonym obszarem





# Plany zadań ochronnych dla obszarów Natura 2000

tworzony na podstawie istniejącej, nawet niepełnej wiedzy i prostego rozpoznania terenowego stanu przedmiotów ochrony

jest prostą, ale niekoniecznie kompletną „listą rzeczy do pilnego zrobienia”, koniecznych z punktu widzenia przedmiotów ochrony



# Plany zadań ochronnych dla obszarów Natura 2000

zapewnienia zainteresowanym (Zespół Lokalnej Współpracy) uczciwej możliwości konsultowania powstających planów zadań ochronnych na poszczególnych etapach ich powstawania



## Skład Zespołu Lokalnej Współpracy

Przedstawiciele stron zainteresowanych, wybrani liderzy społeczni oraz osoby kompetentne i doświadczone, w tym:

➤ **Użytkownicy/zarządcy terenu** →

Zarządcy gruntów (właściciele, dzierżawcy), np. urząd gminy, RZGW, rolnicy, lokalni przedsiębiorcy, Lasy Państwowe, parki narodowe

➤ **Podejmujący decyzje** →

Urząd gminy, urząd wojewódzki, urząd marszałkowski, starostwo, parki narodowe, Lasy Państwowe

➤ **Związki, organizacje, stowarzyszenia mające w statucie działalność na rzecz ochrony przyrody** →

Pozarządowe organizacje ekologiczne (NGOs), związki gmin

➤ **Inni** →

Mieszkańcy gminy, uczelnie i pracownicy naukowci, turyści, inwestorzy, PZW, PZŁ, gospodarstwa rybackie

# Planowanie ochrony obszaru Natura 2000 - każdy zainteresowany może mieć wpływ!

uspółecznienie procesu  
planowania:

postępowanie z udziałem społeczeństwa

zapewnienie udziału zainteresowanych osób i  
podmiotów prowadzących działalność w  
siedliskach przyrodniczych i siedliskach  
gatunków

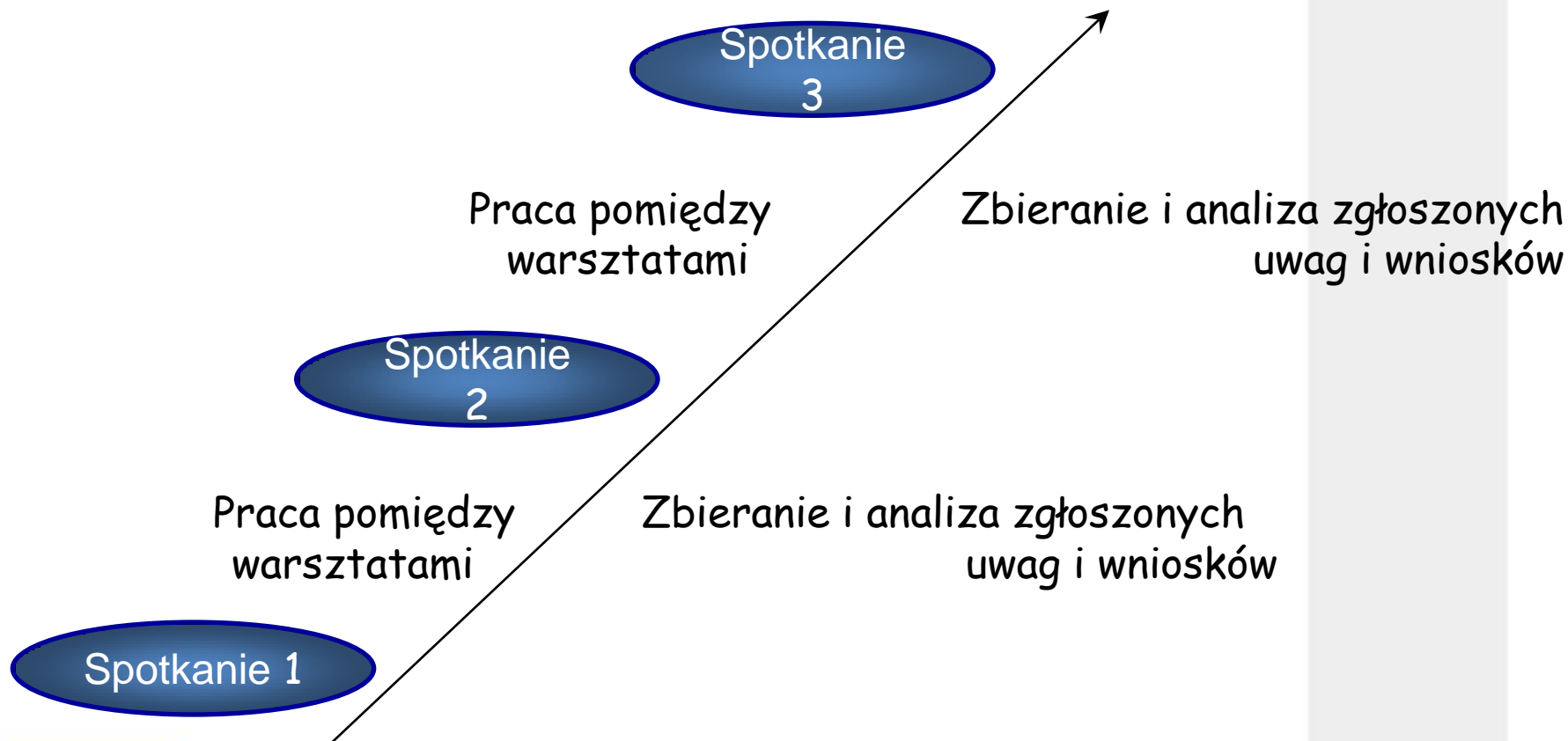


gielewska



# Cykl spotkań dyskusyjnych (warsztatów)

Praca zmierzająca do stworzenia dokumentu końcowego



# Plany zadań ochronnych dla obszarów Natura 2000

Na monitoringu przyrodniczym GIOŚ opiera się:

- ocena stanu przedmiotów ochrony
- zakres monitoringu opracowany w planach

Metodyki dla:

mopka *Barbastella barbastellus*

nocek Bechsteina *Myotis bechsteinii*

nocek łydkowłosy *Myotis dasycneme*

nocek orzęsiony *Myotis emarginatus*

podkowiec mały *Rhinolophus hipposideros*



## Szukaj

Szukaj w całym systemie	<input type="checkbox"/>	Szukaj w treści	<input type="checkbox"/>		
Kod obszaru	<input type="text"/>	Nazwa obszaru	<input type="text"/>	Miejsce Realizacji	<input type="text"/>
Przedmiot Ochrony	<input type="text"/>	Stanowisko	<input type="text"/>	Kod natura 2000	<input type="text"/>
Wskaźniki	<input type="text" value="Wybierz"/>	Struktura i funkcje	<input type="text" value="Wybierz"/>	Ocena stanu ochorny na podstawie dostępnych danych	<input type="text" value="Wybierz"/>
Ocena stanu ochrony po weryfikacji terenowej	<input type="text" value="Wybierz"/>	Ocena ogólna stanu ochrony siedliska gatunku	<input type="text" value="Wybierz"/>	Perspektywa ochrony	<input type="text" value="Wybierz"/>
Ocena ogólna	<input type="text" value="Wybierz"/>	GUID	<input type="text"/>	Zagrożenia Istniejące	<input type="text" value="Wybierz"/>
Zagrożenia Potencjalne	<input type="text" value="Wybierz"/>	Koordinator Planu	<input type="text"/>	Planista Regionalny	<input type="text"/>
Sprawujący nadzór	<input type="text"/>	Tytuł	<input type="text"/>	Status ścieżki biznesowej	<input type="text" value="Wybierz"/>
Kategorie	<input type="text" value="Wybierz"/>	Autor	<input type="text"/>		

Wyszukaj

Zmiana widoku wyszukiwarki



**INFRASTRUKTURA  
I ŚRODOWISKO**  
NARODOWA STRATEGIA SPÓJNOŚCI



**UNIA EUROPEJSKA**  
EUROPEJSKI FUNDUSZ  
ROZWOJU REGIONALNEGO

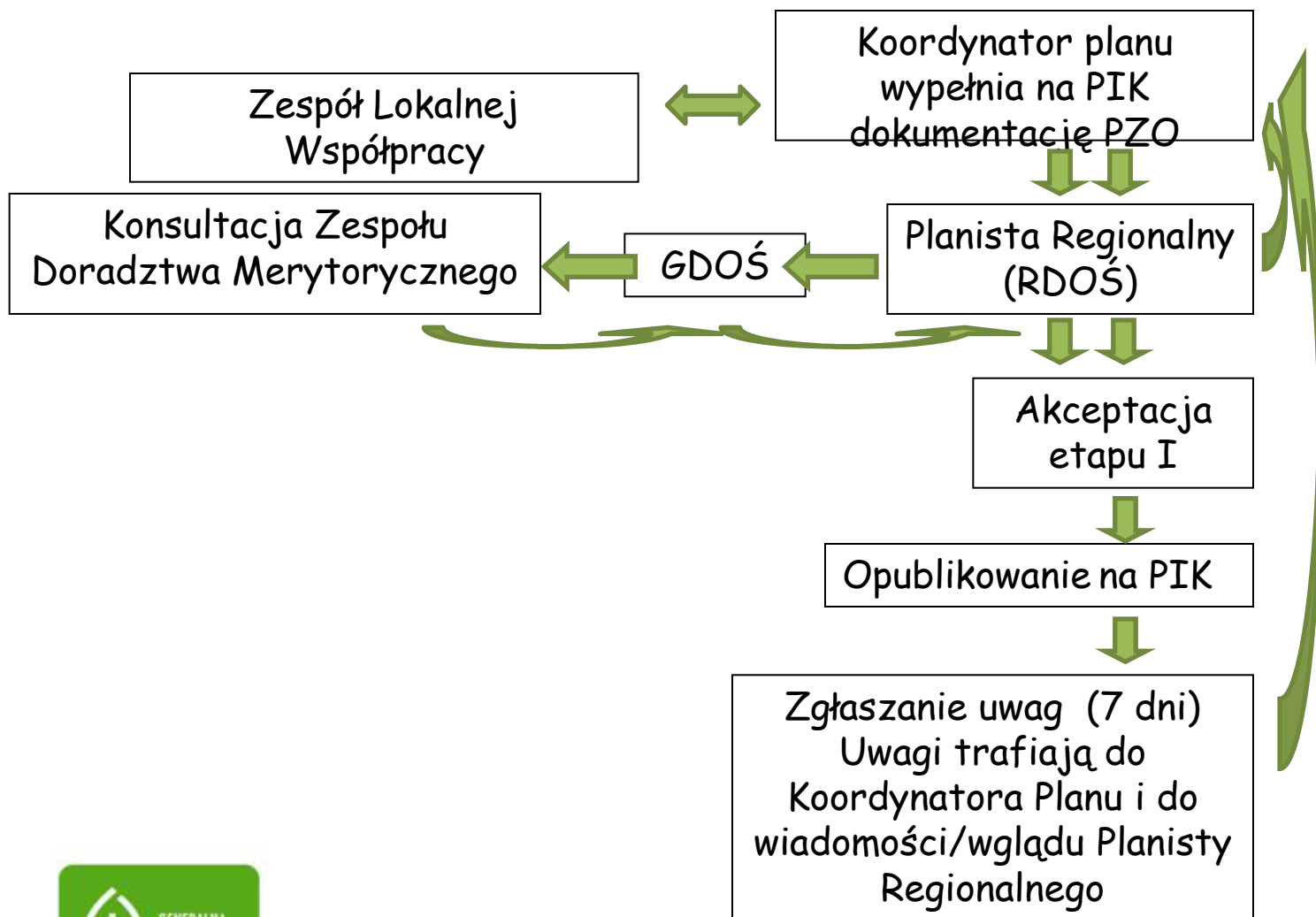


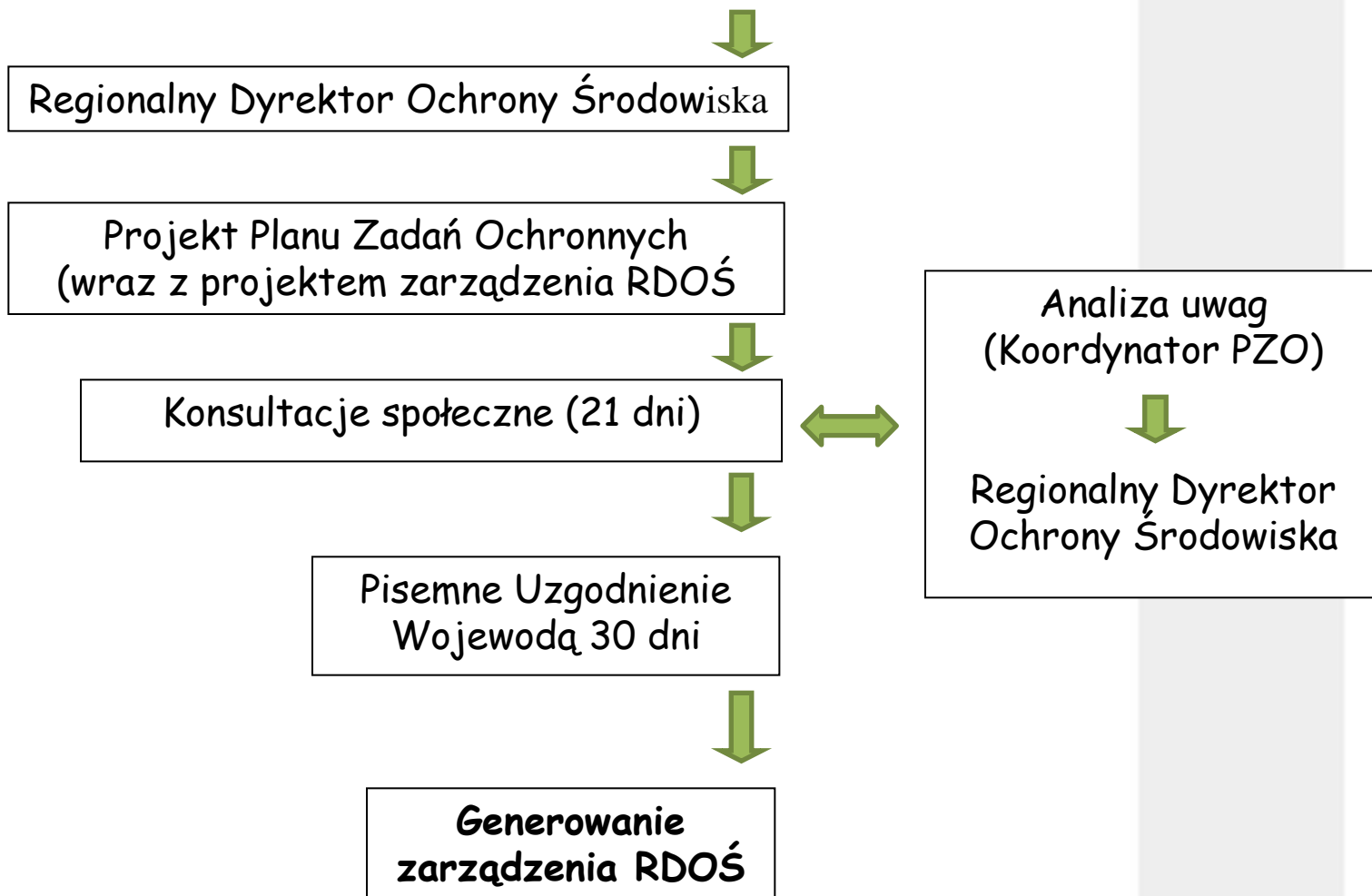
Portal współfinansowany przez Unię Europejską ze środków Europejskiego Funduszu Rozwoju Regionalnego w ramach Programu Infrastruktura i Środowisko

- PIK pozwala na wspólną pracę nad dokumentami i wymianę informacji od momentu jego wygenerowania aż do chwili ukończenia prac i opublikowania dokumentów
- po zakończeniu prac nad PZO, PIK umożliwi dalsze wprowadzanie danych służących do monitorowania podjętych działań ochronnych
- umożliwia udział w dyskusji nad tworzonym PZO przedstawicielom lokalnych społeczności, na których PZO wywiera bezpośredni wpływ
- informacje zgromadzone na PIK, będą stanowiły bogatą bazę wiedzy o faunie i florze poszczególnych obszarów kraju, udostępnioną przez sieć Internet



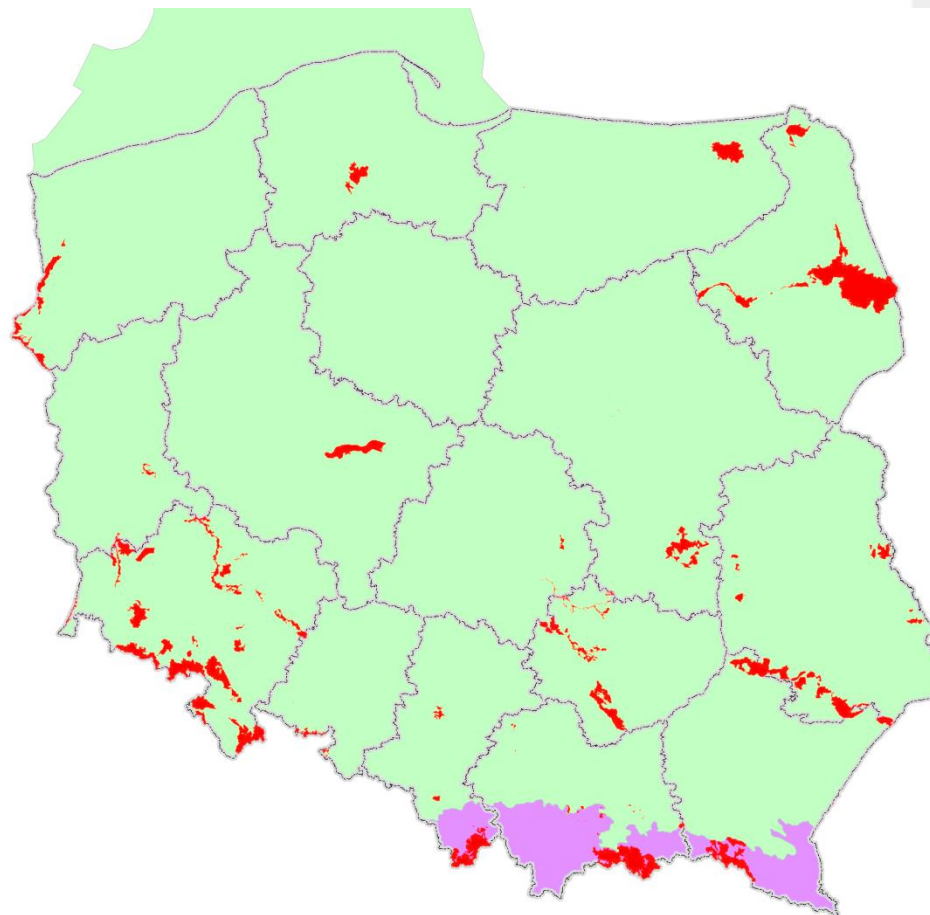
# Procedura tworzenia Planów Zadań Ochronnych na PIK





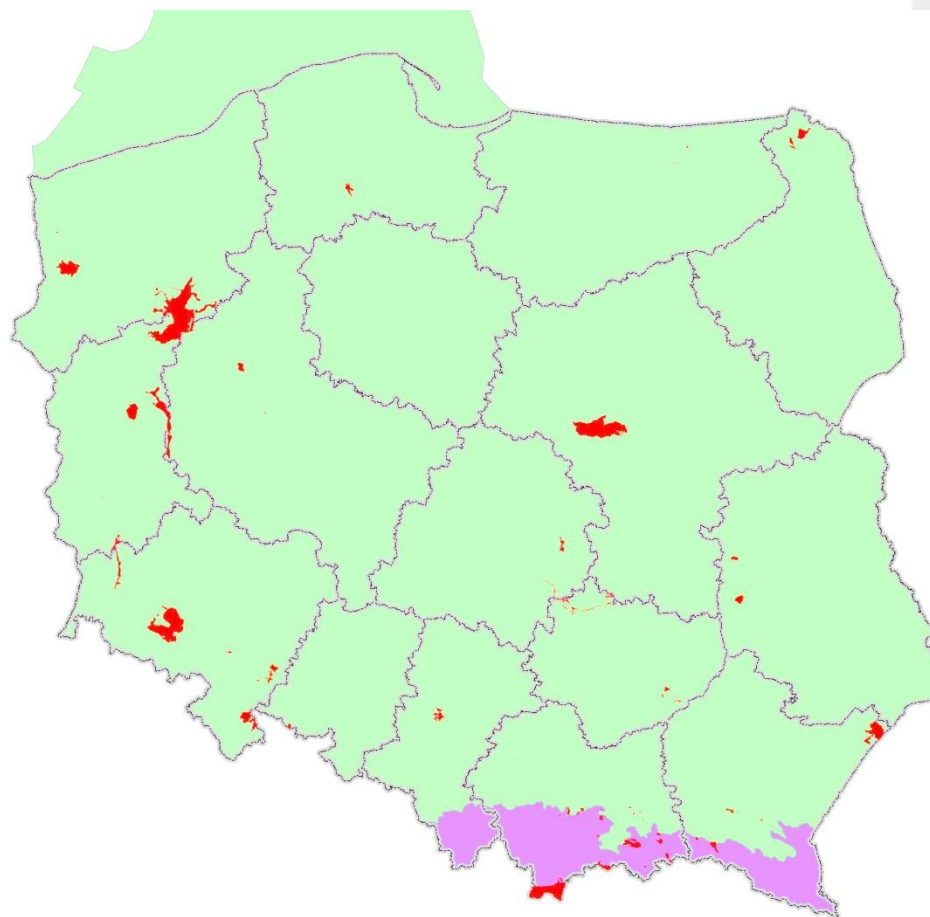
# Plany zadań ochronnych dla obszarów Natura 2000

Tworzenie PZO rozpoczęto dla **45 %** obszarów gdzie nietoperze są m.in. przedmiotami ochrony



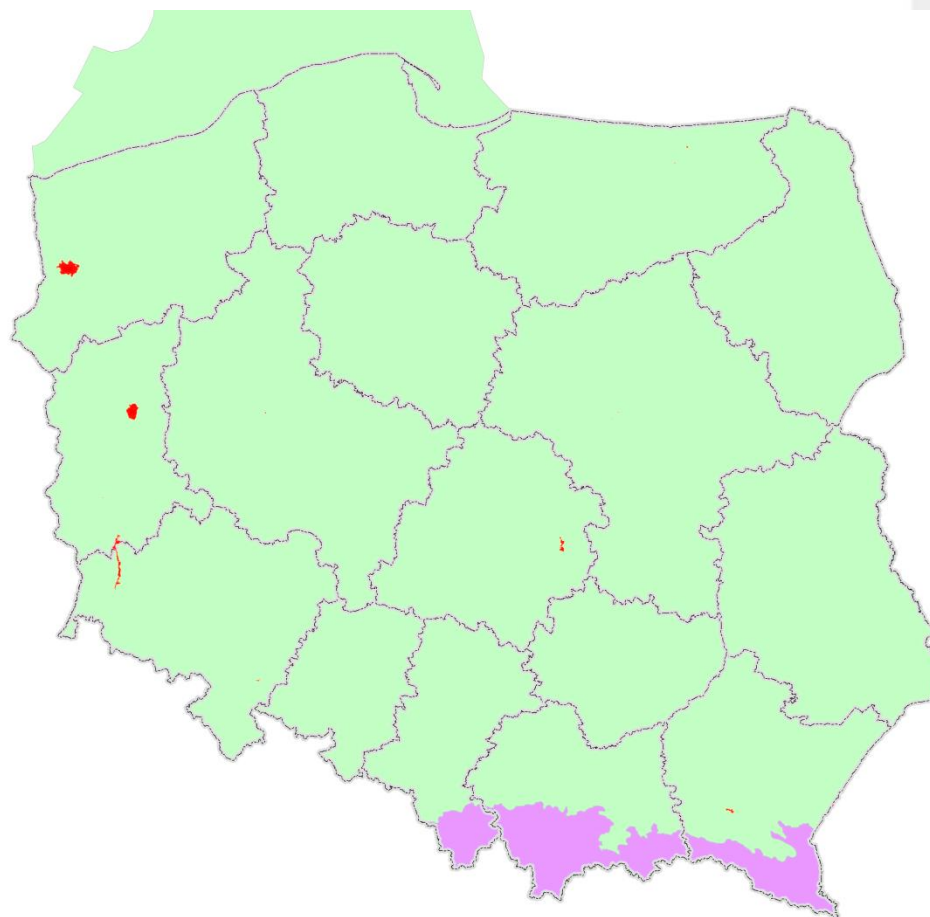
# Plany zadań ochronnych dla obszarów Natura 2000

duże kolonie



# Plany zadań ochronnych dla obszarów Natura 2000

mopek - co trzecia duża kolonia jest w obszarze objętym PZO



# Inne działania

- RDOŚ-ie nadzorują prowadzone prace w konkretnych obszarach
- tworzone są wytyczne GDOŚ w sprawie oceny wpływu farm wiatrowych na nietoperze

Dziękuję za uwagę

